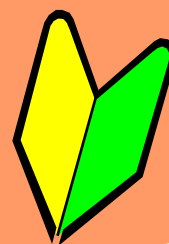


# 指定自動車教習所別 卒業生の事故率



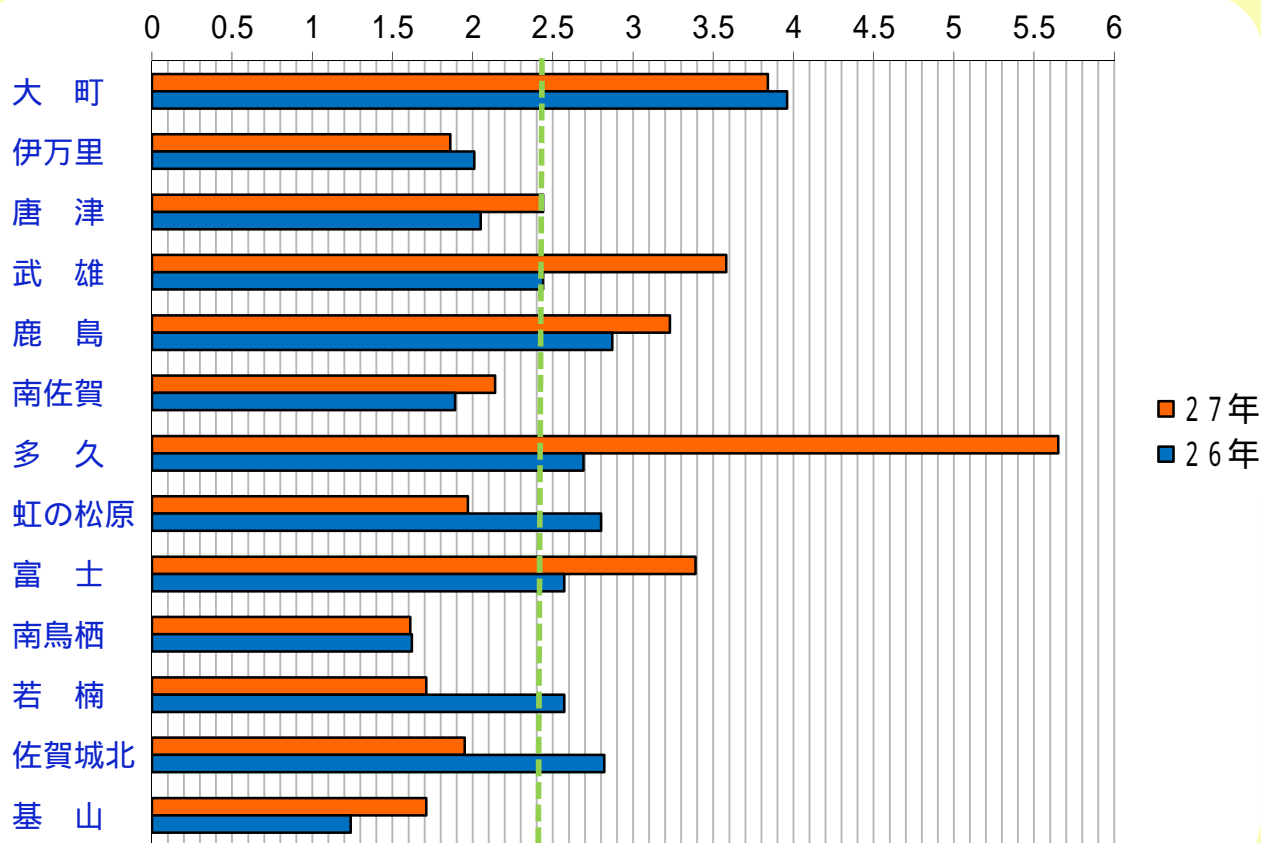
## 免許種別及び調査期間

平成27年中に普通免許を取得した者が、その後1年間(初心期間)に人身交通事故を起こした割合です。

なお、全国平均は0.93で、佐賀県は大幅に上回り全国ワーストワンとなっています。

各指定自動車教習所(自動車学校)の教習水準は、このデータのみで判断されるものではありません。

大 町	伊 万 里	唐 津	武 雄	鹿 島
3.84	1.86	2.44	3.58	3.23
南 佐 賀	多 久	虹の松原	富 士	南 鳥 栖
2.14	5.65	1.97	3.39	1.61
若 楠	佐賀城北	基 山	県 平 均	全 国 平 均
1.71	1.95	1.71	2.44	0.93



27年佐賀県平均 2.29