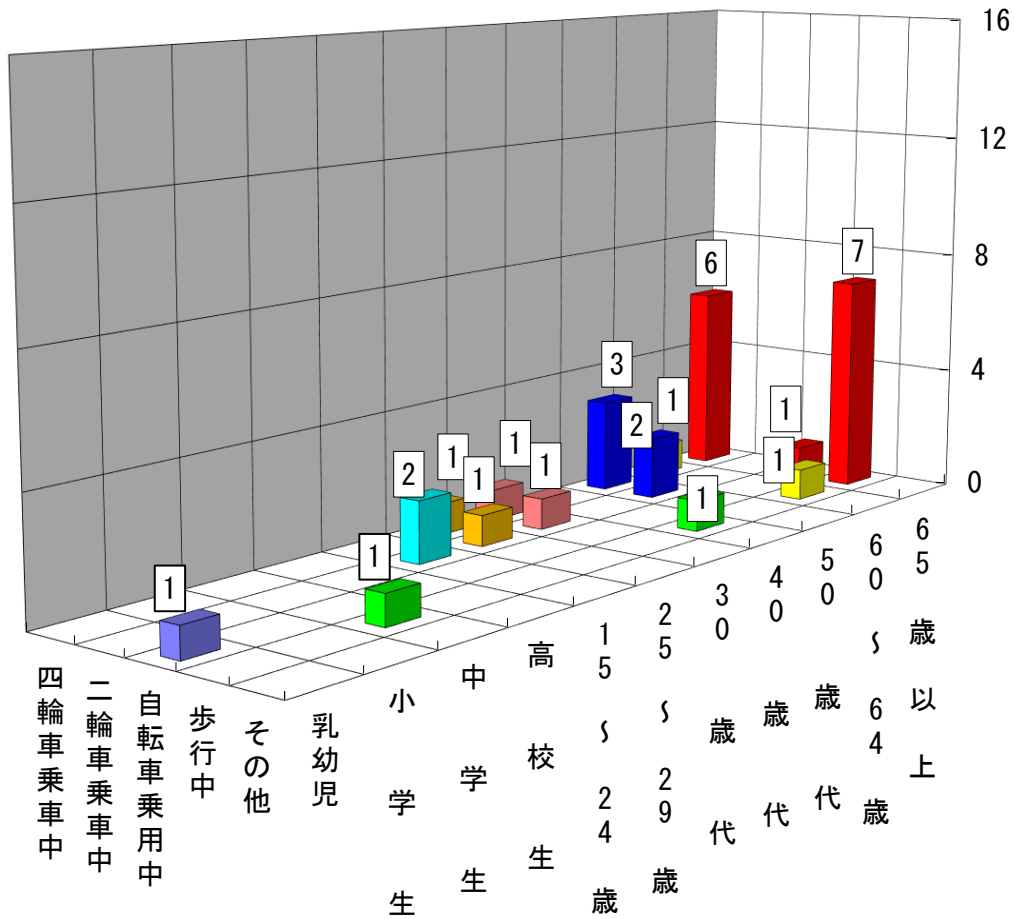


# 14 年齢層別、状態別死者数



| 区分     | 乳幼児 | 小学生 | 中学生 | 高校生 | 15-24歳 | 25-29歳 | 30歳代 | 40歳代 | 50歳代 | 60-64歳 | 65歳以上 | 計  |
|--------|-----|-----|-----|-----|--------|--------|------|------|------|--------|-------|----|
| 四輪車乗車中 |     |     |     |     |        | 1      | 1    |      | 3    | 1      | 6     | 12 |
| 二輪車乗車中 |     |     |     |     | 2      | 1      | 1    |      | 2    |        |       | 6  |
| 自転車乗用中 | 1   |     |     |     |        |        |      |      |      |        | 1     | 2  |
| 歩行中    |     |     | 1   |     |        |        |      | 1    |      | 1      | 7     | 10 |
| その他    |     |     |     |     |        |        |      |      |      |        |       |    |
| 計      | 1   | 1   |     |     | 2      | 2      | 2    | 1    | 5    | 2      | 14    | 30 |

※15～24歳は、中学生・高校生を除く。

死者の状態別をみると、四輪車乗車中が12人と最も多く、次に歩行中が10人となっています。また、年齢層別でみると、高齢者の歩行中が7人（23.3%）と最も多く、次いで高齢者の四輪乗車中の死者が6人（20.0%）と高齢者の死者が多くなっています。