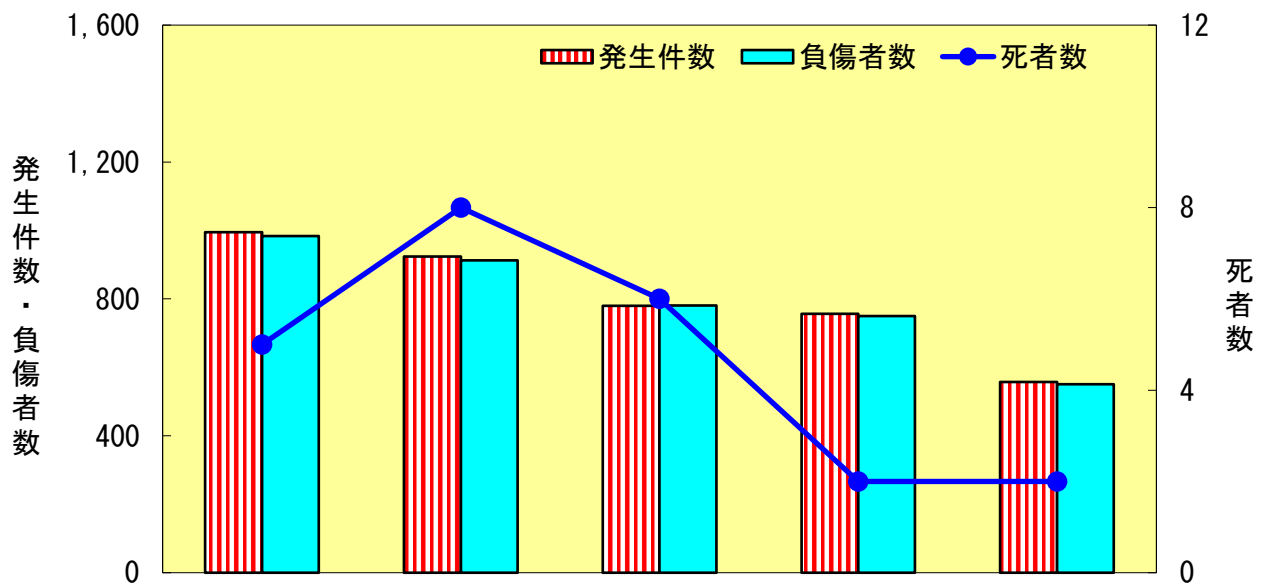


22 自転車に関係した交通事故

交通事故の推移（過去5年間）

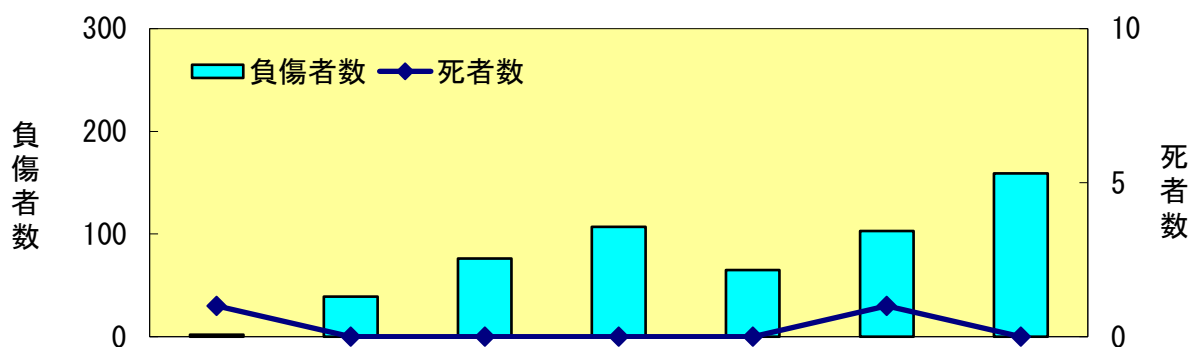


| 区 分 | 26年 | 27年 | 28年 | 29年 | 30年 |
|---------|-----|-----|-----|-----|-----|
| 発 生 件 数 | 995 | 924 | 780 | 756 | 557 |
| 死 者 数 | 5 | 8 | 6 | 2 | 2 |
| 負 傷 者 数 | 984 | 913 | 781 | 750 | 551 |

※発生件数は、自転車が1当、2当又は3当以下として関係した件数。

平成30年は、前年に比べ発生件数、負傷者数ともに減少しました。

年齢層別死傷者数



| 区 分 | 幼児 | 小学生 | 中学生 | 高校生 | 若者 | 高齢者 | その他 | 計 |
|---------|----|-----|-----|-----|----|-----|-----|-----|
| 死 者 数 | 1 | | | | | 1 | | 2 |
| 負 傷 者 数 | 2 | 39 | 76 | 107 | 65 | 103 | 159 | 551 |

※その他は25歳以上64歳以下の者

自転車乗用中の死者は、幼児と高齢者が1人となっており、負傷者は、高校生が107人（19.4%）、高齢者が103人（18.7%）となっています。