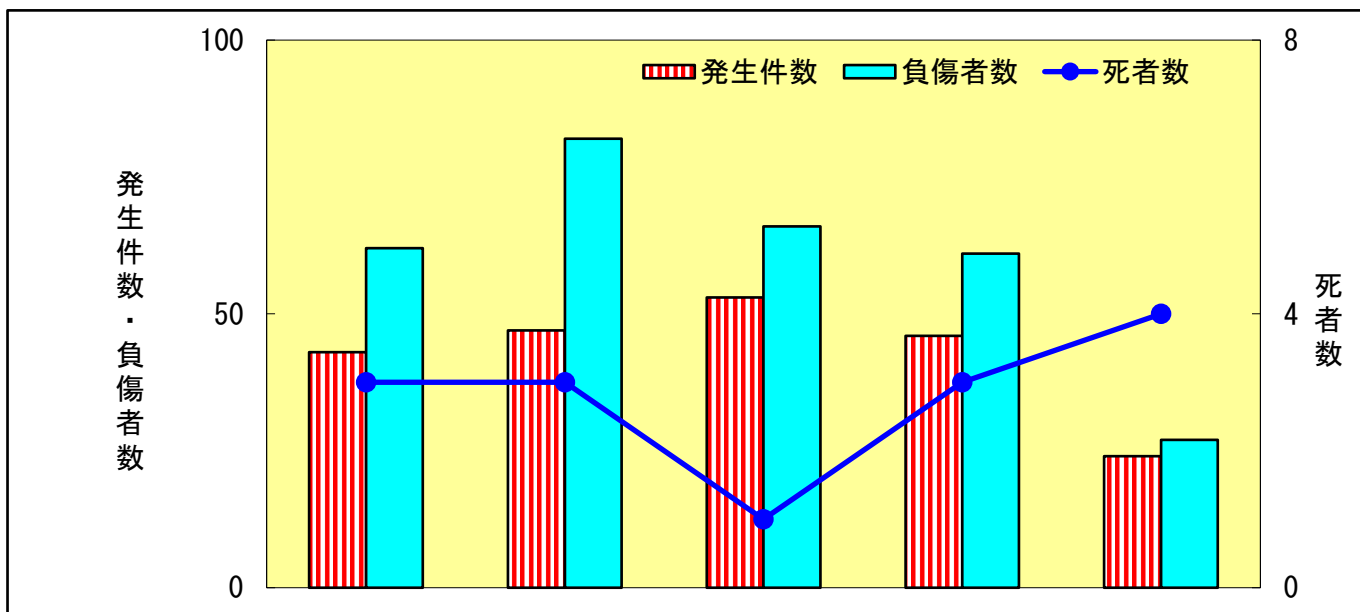


24 飲酒運転による交通事故

交通事故の推移（過去5年間）

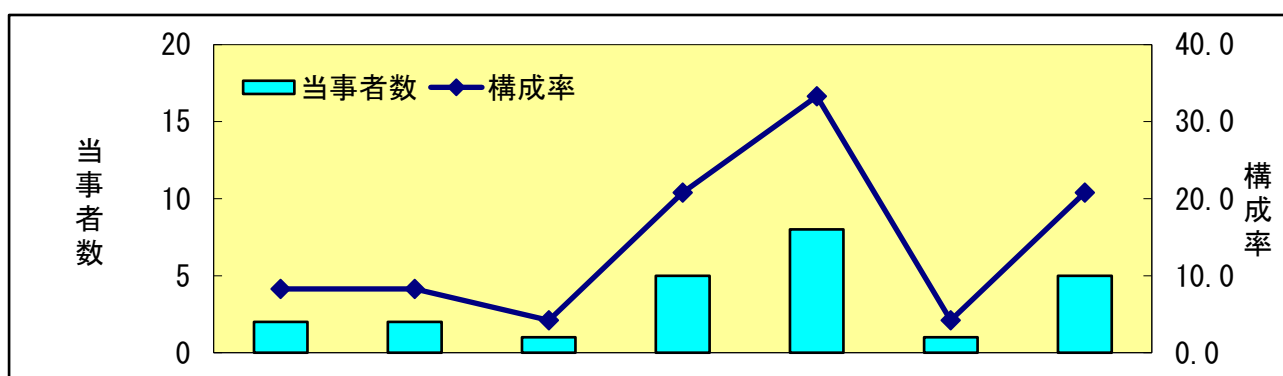


区分	26年	27年	28年	29年	30年
発生件数	43	47	53	46	24
死者数	3	3	1	3	4
負傷者数	62	82	66	61	27

※原付以上の運転手（第1当事者）による飲酒運転の交通事故で基準値以下を含む。

平成30年は、前年に比べ発生件数及び負傷者数は減少しましたが、死者数は増加しました。

年齢層別当事者数



区分	24歳以下	25～29歳	30歳代	40歳代	50歳代	60～64歳	65歳以上	計
当事者数	2	2	1	5	8	1	5	24
構成率 (%)	8.3%	8.3%	4.2%	20.8%	33.3%	4.2%	20.8%	100%

年齢層別の当事者は、50歳代が8人（33.3%）、40歳代、65歳以上が5人（20.8%）となっています。