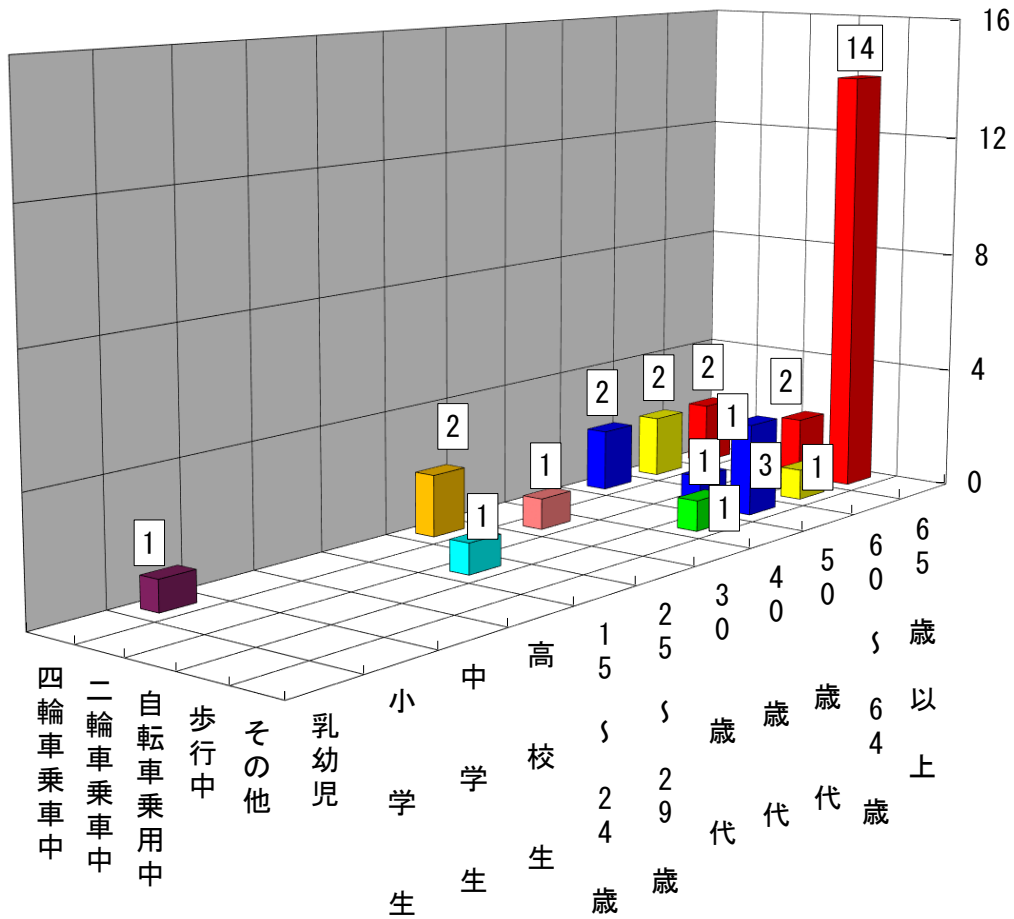


# 14 年齢層別、状態別死者数



区 分	乳 幼 児	小 学 生	中 学 生	高 校 生	15 歳 ~ 24 歳	25 歳 ~ 29 歳	30 歳 代	40 歳 代	50 歳 代	60 歳 ~ 64 歳	65 歳 以上	計
四輪車乗車中		1				2			2	2	2	9
二輪車乗車中							1					1
自転車乗用中					1				1	1	2	5
歩 行 中								1	3	1	14	19
そ の 他												
計		1			1	2	1	1	6	4	18	34

※15~24歳は、中学生・高校生を除く。

死者の状態別をみると、歩行中が18人と最も多く、次に四輪車乗車中が9人となっています。また、年齢層別でみると、高齢者の歩行中の死者が14人（41.2%）と最も多くなっています。