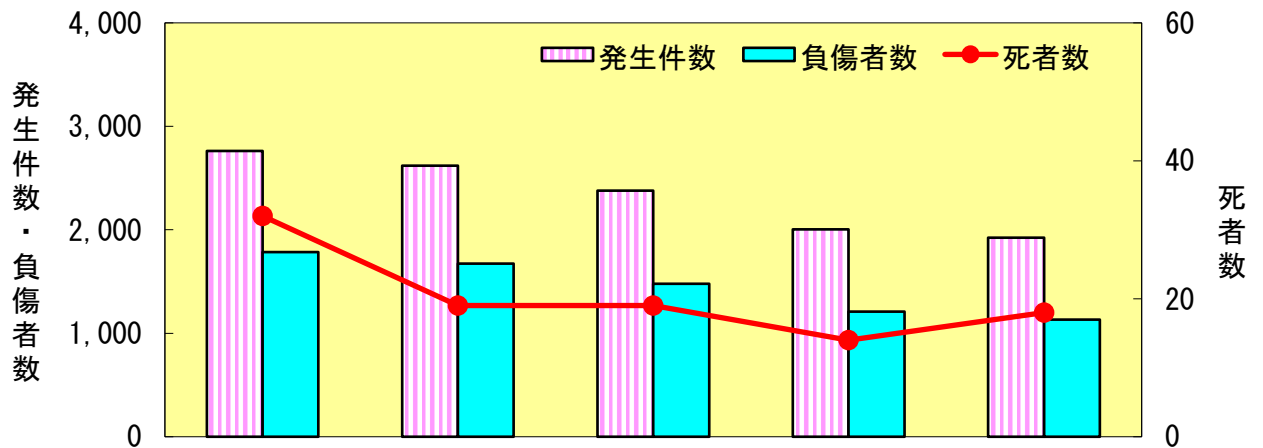


20 高齢者が関係した交通事故

交通事故の推移（過去5年間）

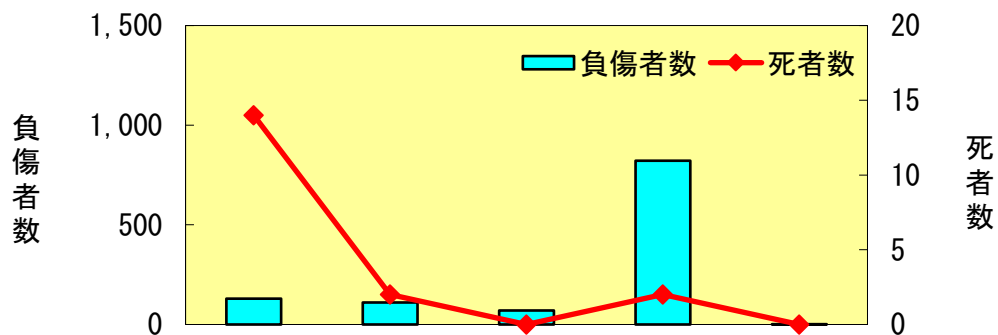


| 区分 | 27年 | 28年 | 29年 | 30年 | 元年 |
|------|-------|-------|-------|-------|-------|
| 発生件数 | 2,761 | 2,620 | 2,378 | 2,005 | 1,923 |
| 死者数 | 32 | 19 | 19 | 14 | 18 |
| うち男性 | 18 | 13 | 13 | 10 | 10 |
| 負傷者数 | 1,786 | 1,672 | 1,480 | 1,210 | 1,133 |

※発生件数は、高齢者が1当、2当又は3当以下として関係した件数。

令和元年は、前年に比べ発生件数及び負傷者数は減少しましたが、死者数は増加しました。

状態別死傷者数



| 区分 | 歩行中 | 自転車乗用中 | 二輪車乗車中 | 四輪車乗車中 | その他 | 計 |
|------|-----|--------|--------|--------|-----|-------|
| 死者数 | 14 | 2 | 0 | 2 | 0 | 18 |
| 負傷者数 | 130 | 110 | 71 | 821 | 1 | 1,133 |

高齢者の死者は18人で、全死者の52.9%を占めています。
 高齢死者のうち歩行中が14人（77.8%）となっています。