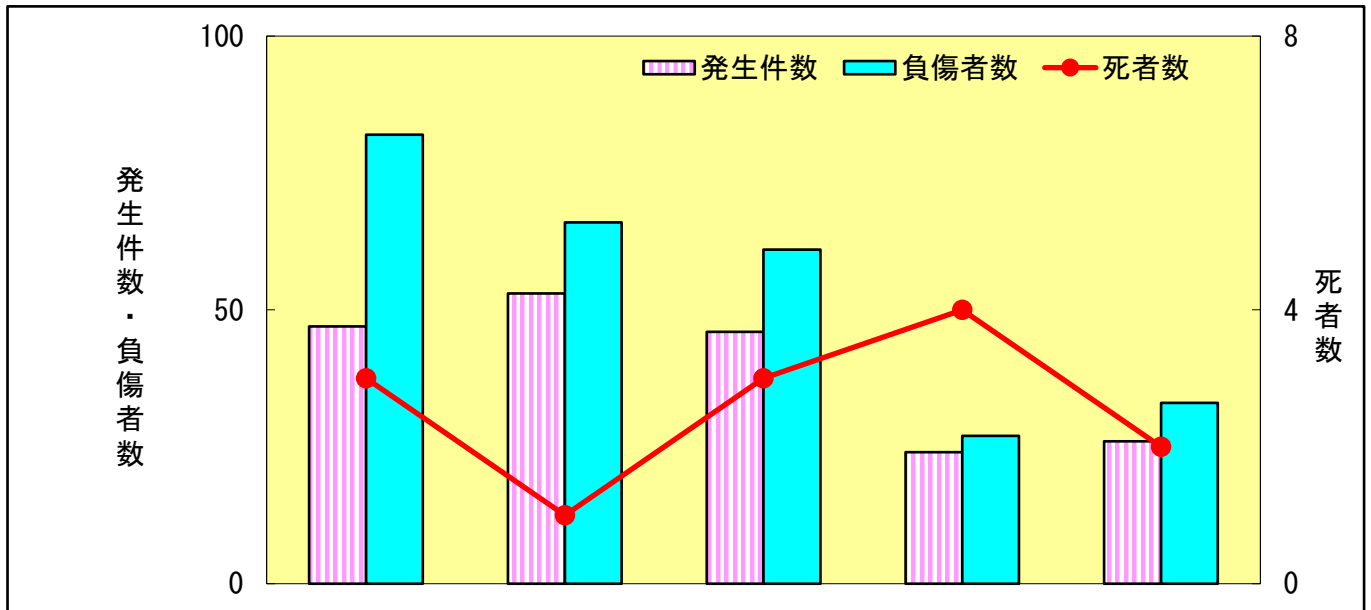


24 飲酒運転による交通事故

交通事故の推移（過去5年間）

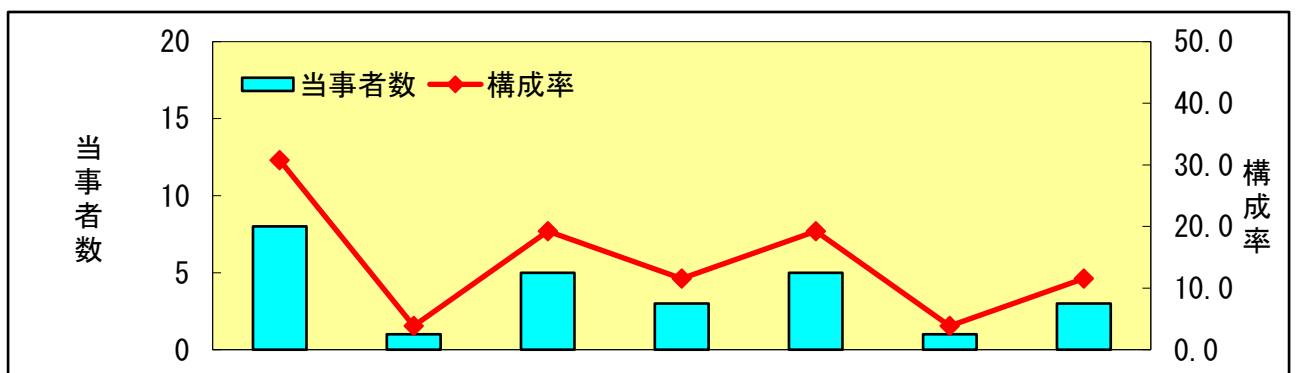


区分	27年	28年	29年	30年	元年
発生件数	47	53	46	24	26
死者数	3	1	3	4	2
負傷者数	82	66	61	27	33

※原付以上の運転手（第1当事者）による飲酒運転の交通事故で基準値以下を含む。

令和元年は、前年に比べ死者数は減少しましたが、発生件数及び負傷者数は増加しました。

年齢層別当事者数



区分	24歳以下	25～29歳	30歳代	40歳代	50歳代	60～64歳	65歳以上	計
当事者数	8	1	5	3	5	1	3	26
構成率 (%)	30.8%	3.8%	19.2%	11.5%	19.2%	3.8%	11.5%	100%

年齢層別の当事者は、24歳以下が8人（30.8%）、30歳代と50歳代がそれぞれ5人（19.2%）となっています。