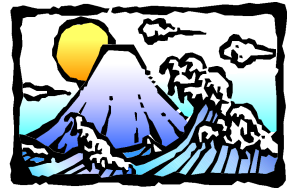


# あけまして おめでとうございます

## 広報 魂の北川副



発行  
北川副駐在所  
斉藤 達雄  
☎ 0952-23-6110



### 駐在日記

■ 高齢化が進むにつれて「自転車で転倒して怪我をした。」「行方不明で探している。」「一人暮らしで安否確認をしたい。」「物がなくなった。」など高齢者に絡む事件事故が多くなった。高齢者の家族の方はこれらの事案を取り扱う警察に手間をかけて申し訳ないと恐縮される方が多い。

私は、「いずれ誰でも高齢者となり誰かにお世話になります。

これは必ず順番に巡ってくるものです。今は気にせずに若い人に頼ってください。」と言えるように心掛がたい。

### 信頼と安心



■ 長寿の秘訣は、運動、食事、社会参加、睡眠、ストレス管理の5つをバランス良くすることが重要です。趣味は大正琴。自分より若い人が暮らす老人ホームへ慰問演奏に行きます。（まだまだまだ慰問を続ける今年90歳のTさん）

### 長寿のヒケツ



### 自転車の事件事故

■ 自転車運転者の重大交通事故ではヘルメット未着用の多くが頭を強打し死亡若しくは大怪我をされています。命を守るためヘルメットを着用するようにしましょう。

■ 自転車の盗難被害の多くは鍵を掛けなかったことによる被害です。盗難被害に遭わないようこまめに施錠することが肝心です。



■ 今年も、安全で安心なまちづくりのため頑張りますので、ご協力のほど、よろしくお願ひします。

■ 昨年、管内で発生した事件事故の捜査等に対するご協力、大変ありがとうございました。

旧年中、お世話になりました  
今年もよろしくお願ひします



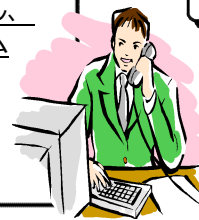
### 「1月10日」は110番の日

■ 佐賀県内の110番通報は、佐賀県警察本部通信指令課通信指令室につながります。

通信指令室では、110番通報を受けると、現場を受け持つ警察署や近くのパトカー等に指令して、現場へ警察官を急行させます。

■ 警察では、携帯電話からの110番通報に対し、通話中に発信者の位置情報が通知されるシステムを運用しています。携帯電話から110番通報される際は、「位置情報をON」にしてください。

■ 事件・事故などの緊急時は「110番」、各種相談は「#9110」をお願いします。



### 管内の交通事故の特徴

■ 11月末までの佐賀南署管内で発生した交通事故の特徴は、次のとおりです。

● 人身事故の総数が増加に転じ、追突事故及び高齢者事故は微減、歩行者事故及び自転車事故が微増しています。

● 依然として追突事故、高齢者事故が約4割を占めています。



### 県民と警察のつどい



#### 佐賀県警察音楽隊演奏会

■ 日時  
令和8年1月25日(日)  
13時開場、14時開演

■ 場所  
佐賀市文化会館  
大ホール

■ 入場無料

