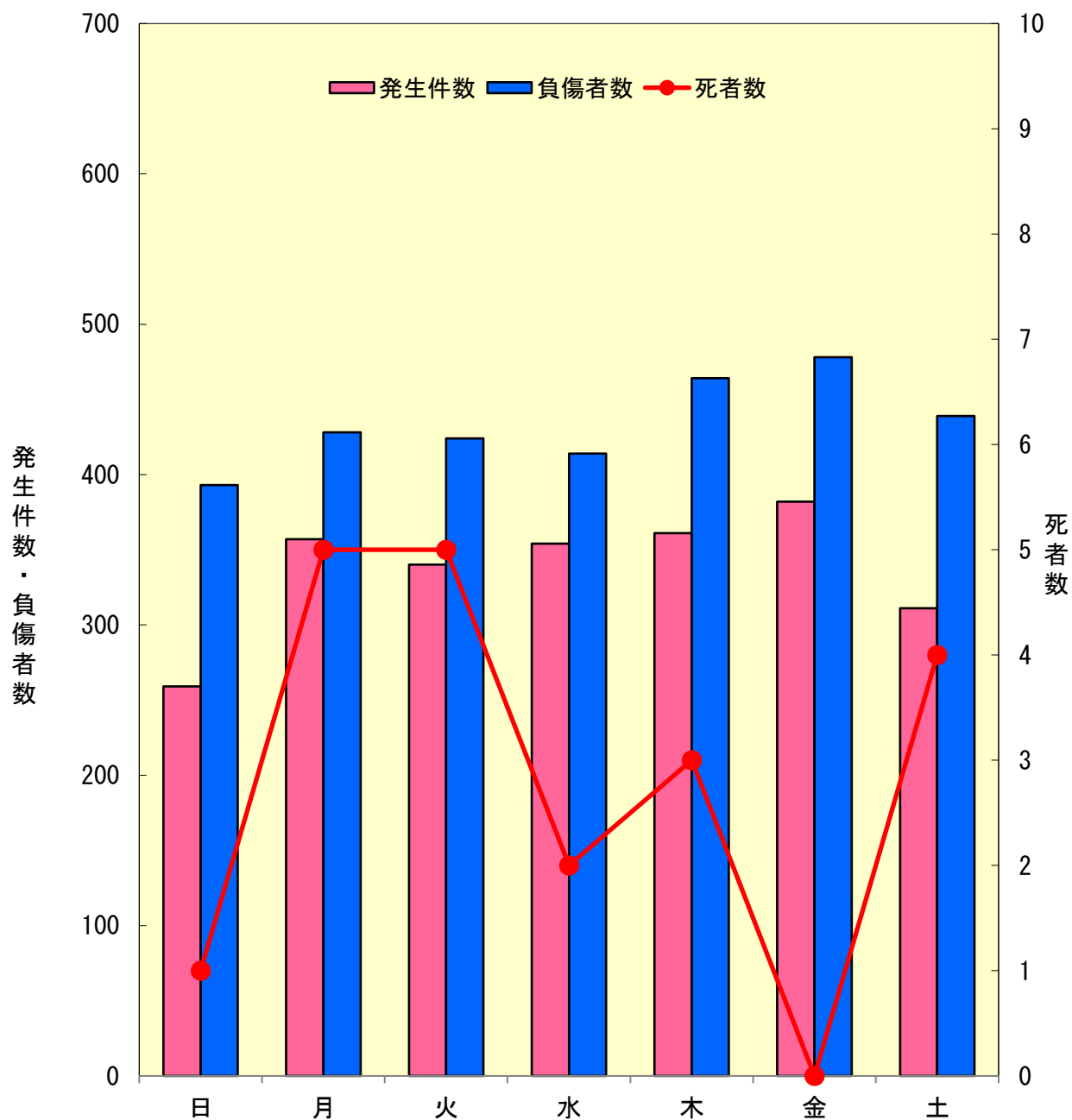


## 5 曜日別発生状況



区 分	日	月	火	水	木	金	土	計
発生件数	259	357	340	354	361	382	311	2,364
構成率(%)	11.0	15.1	14.4	15.0	15.3	16.2	13.2	100
死者数	1	5	5	2	3	0	4	20
構成率(%)	5.0	25.0	25.0	10.0	15.0	0.0	20.0	100
負傷者数	393	428	424	414	464	478	439	3,040
構成率(%)	12.9	14.1	13.9	13.6	15.3	15.7	14.4	100