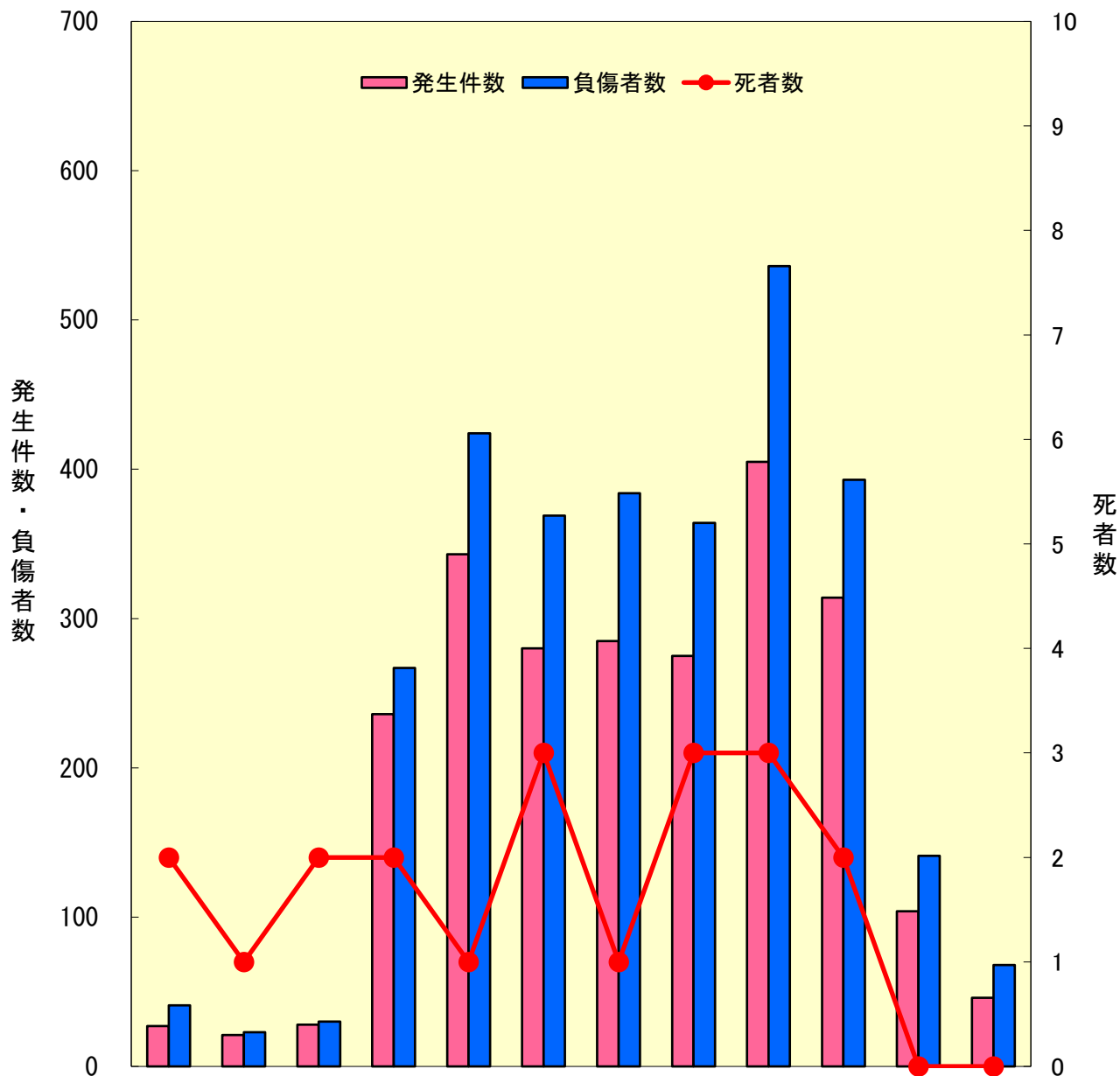


# 7 時間帯別発生状況



区分	0	2	4	6	8	10	12	14	16	18	20	22	計
	1	3	5	7	9	11	13	15	17	19	21	23	
発生件数	27	21	28	236	343	280	285	275	405	314	104	46	2,364
構成率(%)	1.1	0.9	1.2	10.0	14.5	11.8	12.1	11.6	17.1	13.3	4.4	1.9	100
死者数	2	1	2	2	1	3	1	3	3	2	0	0	20
構成率(%)	10.0	5.0	10.0	10.0	5.0	15.0	5.0	15.0	15.0	10.0	0.0	0.0	100
負傷者数	41	23	30	267	424	369	384	364	536	393	141	68	3,040
構成率(%)	1.3	0.8	1.0	8.8	13.9	12.1	12.6	12.0	17.6	12.9	4.6	2.2	100