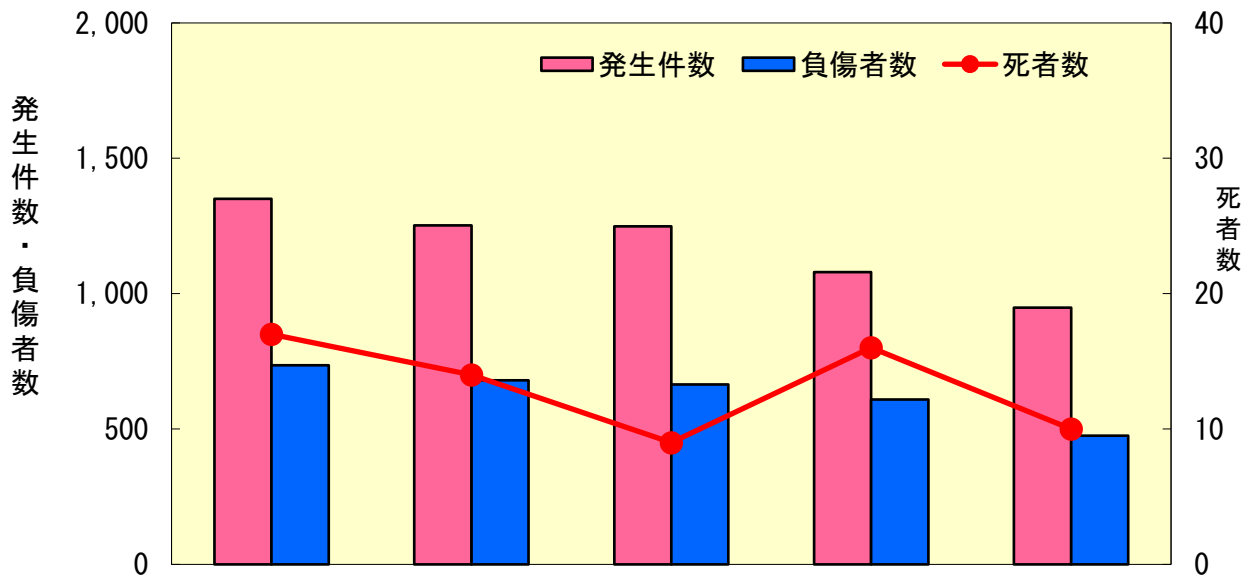


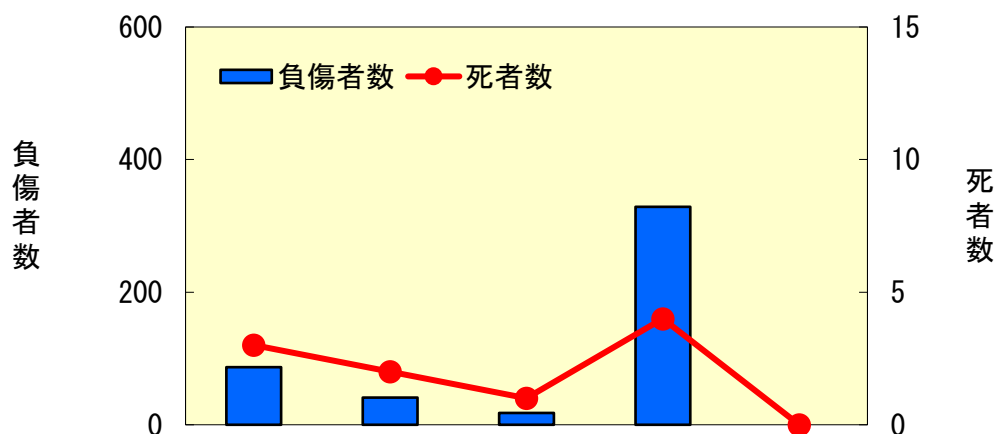
20 高齢者の関係した交通事故

交通事故の推移（過去5年間）



※発生件数は、高齢者が1当、2当又は3当以下として関係した件数。

状態別死傷者数



区 分	歩行中	自転車乗用中	二輪車乗車中	四輪車乗車中	その他	計
死 者 数	3	2	1	4	0	10
負 傷 者 数	87	41	18	329	0	475

高齢者の死者は10人で、全死者の5割を占めています。

高齢者死者10人のうち、四輪車乗車中が4人(40%)と最も多く、次いで歩行中の3人(30%)となっています。