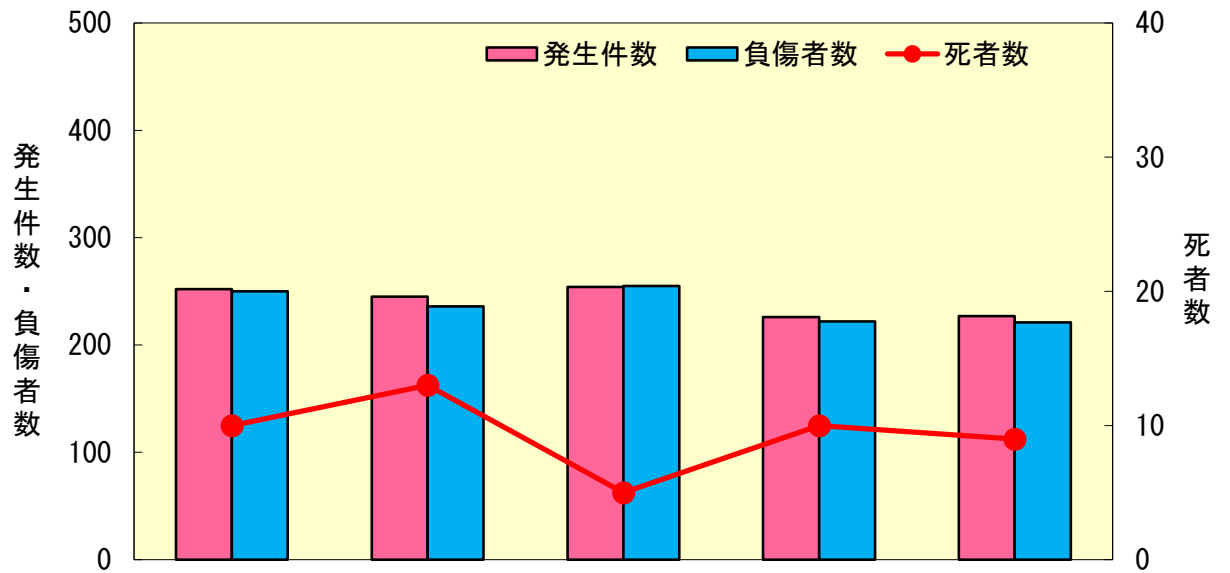


21 歩行者の関係した交通事故

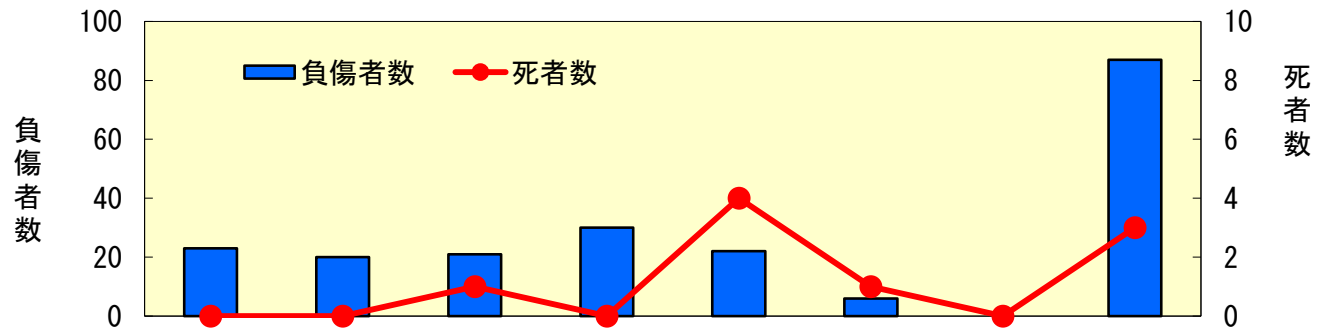
交通事故の推移（過去5年間）



区 分	令和3年	令和4年	令和5年	令和6年	令和7年
発 生 件 数	252	245	254	226	227
死 者 数	10	13	5	10	9
負 傷 者 数	250	236	255	222	221

※発生件数は、歩行者が1当、2当又は3当以下として関係した件数。

年齢層別死傷者数



区 分	10歳以下	10～19歳	20～29歳	30～39歳	40～49歳	50～59歳	60～64歳	65歳以上	計
死 者 数				1		4	1	3	9
負 傷 者 数	12	23	20	21	30	22	6	87	221

年齢層別の死者は、50～59歳が4人(44.4%)と最も多く、次いで高齢者が3人(33.3%)となっています。
負傷者は、高齢者が87人(39.3%)と最も多く、次いで40～49歳が30人(13.6%)となっています。