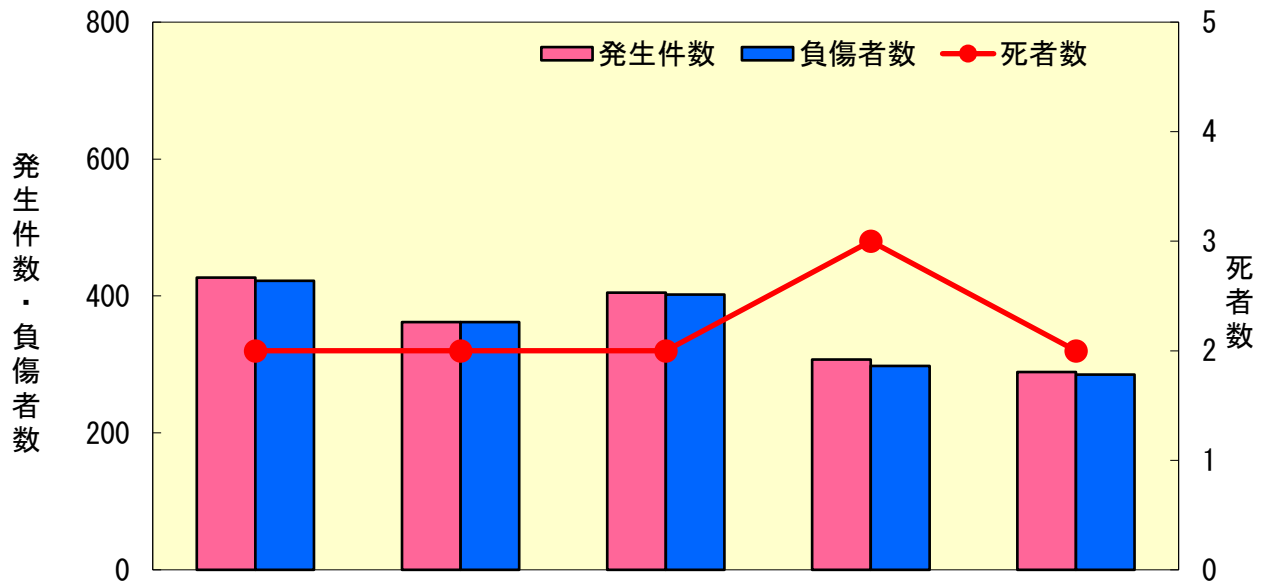


## 22 自転車の関係した交通事故

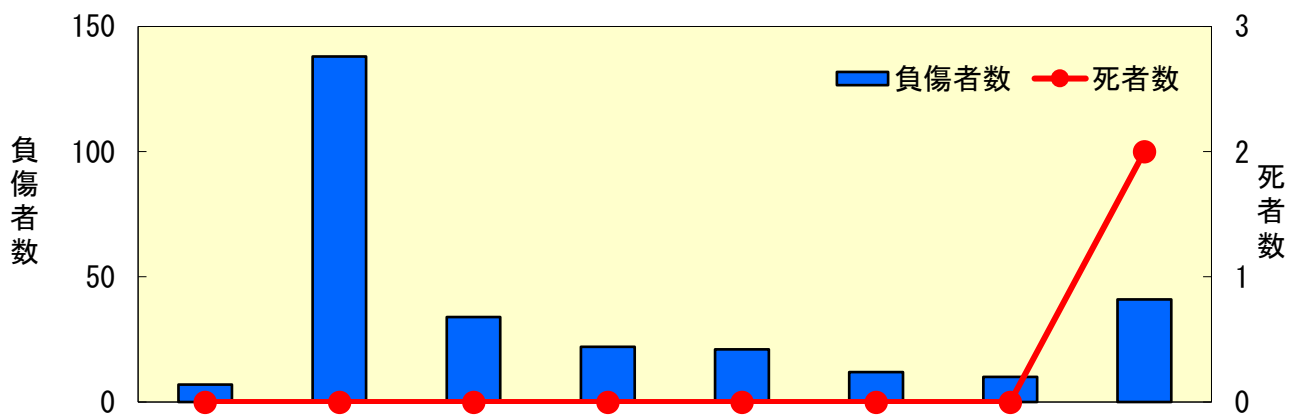
### 交通事故の推移（過去5年間）



区 分	令和3年	令和4年	令和5年	令和6年	令和7年
発 生 件 数	427	362	405	307	289
死 者 数	2	2	2	3	2
負 傷 者 数	422	362	402	298	285

※発生件数は、自転車が1当、2当又は3当以下として関係した件数。

### 年齢層別死傷者数



区 分	10歳以下	10～19歳	20～29歳	30～39歳	40～49歳	50～59歳	60～64歳	65歳以上	計
死 者 数								2	2
負 傷 者 数	7	138	34	22	21	12	10	41	285

自転車乗用中の死者は、高齢者が2人となっています。

負傷者は、10～19歳が138人(48.4%)と最も多く、次いで高齢者が41人(14.4%)となっています。