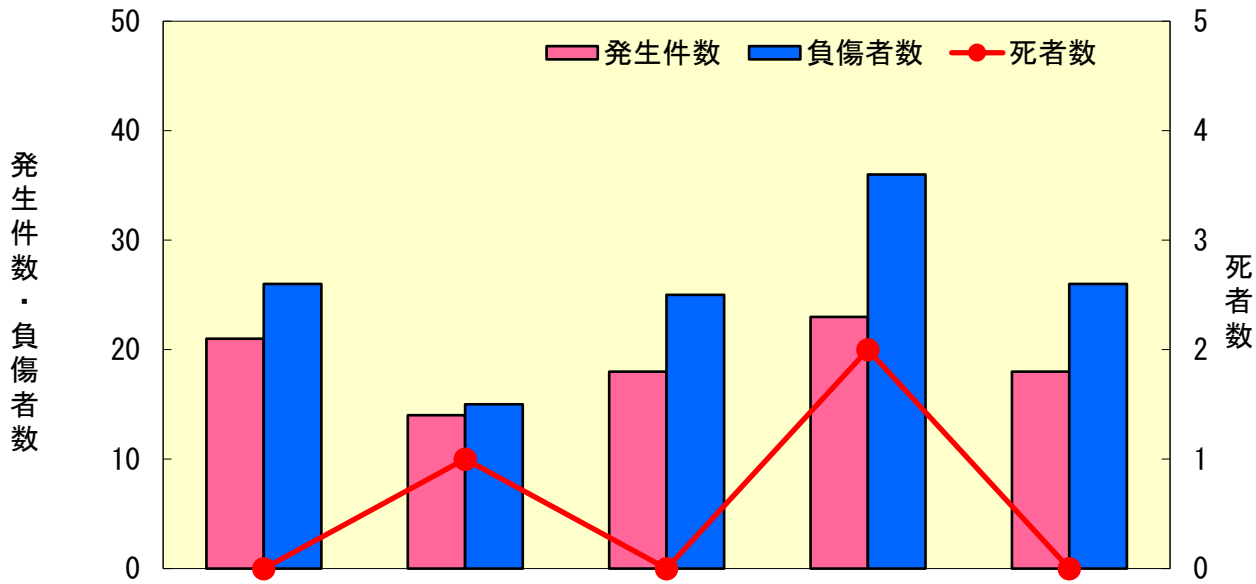


24 飲酒運転による交通事故

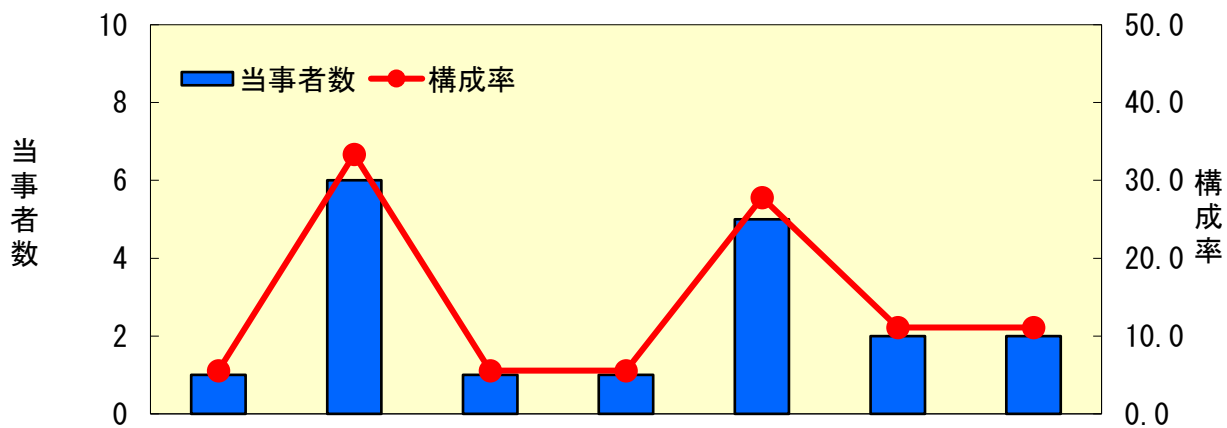
交通事故の推移（過去5年間）



区 分	令和3年	令和4年	令和5年	令和6年	令和7年
発 生 件 数	21	14	18	23	18
死 者 数	0	1	0	2	0
負 傷 者 数	26	15	25	36	26

※原付以上の運転手（第1当事者）による飲酒運転の交通事故で基準値以下を含む。

年齢層別当事者数



区 分	19歳以下	20～29歳	30～39歳	40～49歳	50～59歳	60～64歳	65歳以上	計
当 事 者 数	1	6	1	1	5	2	2	18
構 成 率 (%)	5.6	33.3	5.6	5.6	27.8	11.1	11.1	100

年齢層別の当事者は、20～29歳が6人(33.3%)と最も多く、次いで50～59歳が5人(27.8%)、60～64歳、65歳以上がそれぞれ2人(11.1%)となっています。