

～飲酒運転検挙情報(令和8年5月末)～

交通指導課

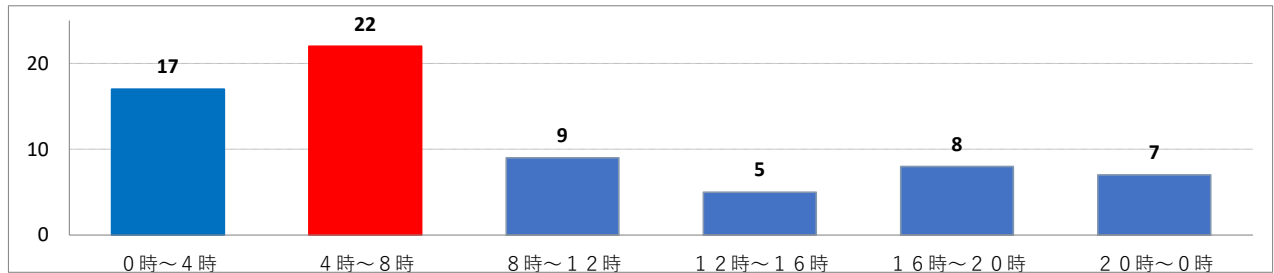
1. 飲酒運転の検挙状況(自転車を除く)

	令和8年5月末	令和7年5月末	令和6年5月末	前年同期比	前々年同期比
検挙件数	68件	63件	73件	+5件	-5件

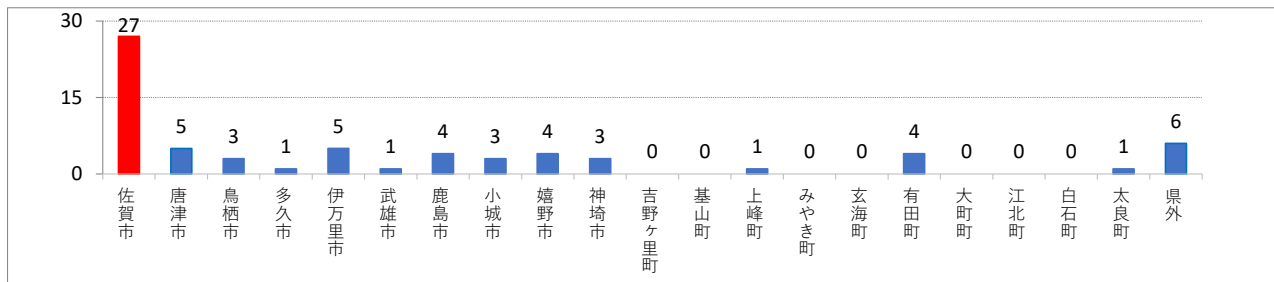
※飲酒による人身事故を除く。

2. 飲酒運転の概況

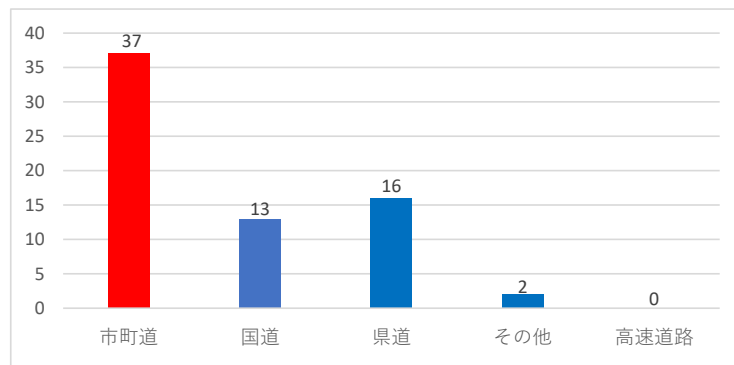
(1) 時間別



(2) 違反者住所地



(3) 路線別



(4) 飲酒場所

